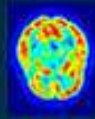
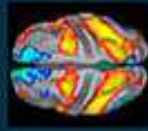


CHARLA COLOQUIO: Estudio cerebral (morfometría y tractografía) mediante Resonancias Magnéticas en pacientes con Encefalomielitis Múltiple.

Dr. Íñigo Murga:
Médico y Odontólogo.

Master en Neurociencias.

Especialista Universitario Investigación Dolor.
Doctorando en Neurociencias.



ORGANIZA: SFC-SQM MADRID

Día: 21 de mayo, de 11:30 a 13h.

Lugar: Aula de Empleo, Junta Municipal del Retiro, Avda. Ciudad de Barcelona 152
(entrada por planta sótano, frente a las lavabos)

Plazas limitadas. Confirmar asistencia en info@sfcsmadrid.com

